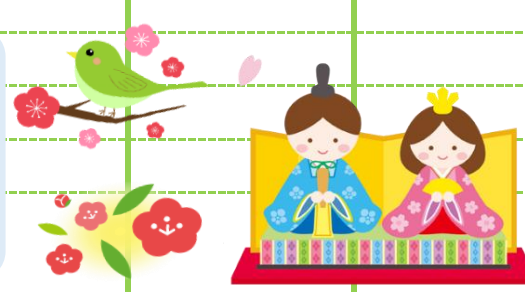
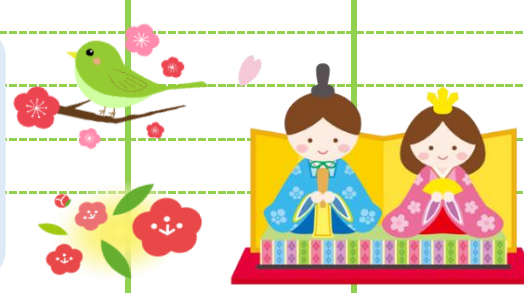


# 小児科外来診察スケジュール

## <3月>

	月	火	水	木	金	土
午前	<p>★土曜日の一般外来の診察時間について                      &lt;午前&gt;発熱外来終了後の10:30頃より診察開始します。                      &lt;午後&gt;予防接種後の14:30頃より診察開始します。※予防接種の人数によっては診察開始が早まる場合があります。                      ※午前、午後ともに予約の方が優先です。</p> 					1日
午後						小林
予防接種						小林:3歳以上
	3日	4日	5日	6日	7日	8日
午前	植田 阿部	阿部	植田	植田 阿部	植田 阿部	川原
午後	植田 阿部	阿部	植田	植田 阿部	植田 阿部	川原
予防接種	阿部:3歳未満	阿部:3歳以上	植田:3歳以上	植田:3歳未満	阿部:3歳以上	川原:3歳以上
	10日	11日	12日	13日	14日	15日
午前	植田 阿部	阿部	植田	植田 阿部	植田 阿部	永井
午後	休診 阿部	阿部	植田	植田 阿部	植田 阿部	永井
予防接種	阿部:3歳未満	阿部:3歳以上	植田:3歳以上	植田:3歳未満	阿部:3歳以上	永井:3歳以上
	17日	18日	19日	20日	21日	22日
午前	植田 阿部	阿部	植田	休診	植田 休診	植田
午後	休診 阿部	阿部	植田		植田 休診	植田
予防接種	阿部:3歳未満	阿部:3歳以上	植田:3歳以上		植田:3歳以上	植田:3歳以上
	24日	25日	26日	27日	28日	29日
午前	植田 阿部	阿部	植田	植田 阿部	植田 阿部	植田
午後	植田 阿部	阿部	植田	植田 阿部	植田 阿部	植田
予防接種	阿部:3歳未満	阿部:3歳以上	植田:3歳以上	植田:3歳未満	阿部:3歳以上	植田:3歳以上

★土曜日の一般外来の診察時間について  
 <午前>発熱外来終了後の10:30頃より診察開始します。  
 <午後>予防接種後の14:30頃より診察開始します。※予防接種の人数によっては診察開始が早まる場合があります。  
 ※午前、午後ともに予約の方が優先です。



休診

春分の日

＜お願い＞  
 予防接種の受付時間は厳守  
 くださいますようお願いいたします。



●一般予防接種の受付・接種時間

3才未満:	月曜日	受付 接種	13:20~13:40 14:00~	
	木曜日	午前	受付 接種	8:40~9:00 9:30~
		午後	受付 接種	13:20~13:40 14:00~
	3才以上:	火・水曜日・金曜日	受付 接種	15:30~16:00 16:00~
土曜日		受付 接種	13:30~13:50 14:00~	

●小児科の受付・診察時間

	受付	診察
午前	8:30~12:00	9:00~12:00
午後	13:30~17:00	14:00~17:00

●一般予防接種の予約専用ダイヤル<受付時間(月~土)9:00~16:30>  
**☎ 0480-58-2485**